

Villas de lujo sobre plano con vistas panorámicas en Manilva

Manilva, Andalucía, la Costa del Sol, España

Villas de lujo sobre plano en Manilva. Hoy le brindamos la oportunidad de comprar su lujosa villa en La Costa del Sol. El chalet está ubicado en una moderna urbanización muy cerca de playa y puerto deportivo La Duquesa. Es una oportunidad única de convertirse en el propietario de una lujosa casa por un 40% menos que el precio del mercado y con garantía de una empresa constructora con una excelente reputación en el mercado. Construyendo la casa de sus sueños tiene posibilidad de cambiar la distribución de las habitaciones y elegir los acabados.

¡Solo 9 unidades disponibles!



Precio: 525.000 € - 750.000 €

Gastos de comunidad - no

Las ventajas de construir tu chalet por encargo con una empresa solvente y profesional:

- Oportunidad de tener tu chalet de lujo por un 40% menos del precio de mercado.
- La facilidad de cambiar los detalles de proyecto, adaptándolos a tu gusto y necesidades de tu familia.
- La facilidad para elegir los materiales de interiores.
- Posibilidad de añadir las instalaciones extras tales como: placas solares, sistema de riego automático, persianas eléctricas, climatización de piscina.

Garantías

- 10 años para la estructura,
- 3 años para las instalaciones,
- 1 año para los acabados.

Condiciones de pago

Pago de reserva: 20.000€

Compra la parcela 180.000€ - 270.000€

Firmar contrato llave en mano 30.000€

Inicio de la construcción 20%

Pago mensual

Fin de obra (10-12 meses)

Impuestos para la compra de solar

- + Gastos de compraventa e impuestos
- IVA** : solares para construir : 21%
- Gastos de Notaría: 0,3-0,5%
- Gastos de Registro de la propiedad: 300-600€

Impuestos sobre la construcción

- + Gastos de compraventa e impuestos
- IVA**: 10 %
- Gastos de Notaría: 0,3-0,5%
- Gastos de Registro de la propiedad: 300-600€

Características de la villa

Superficie construida 182 m²

Superficie de solar 492 m² - 809 m²

Terrazas 59,35 m²

Piscina 30m²

- Las vistas panorámicas al mar, el diseño ecológico, acabados de lujo, materiales de altísima calidad. Los mejores diseñadores te ayudarán a elegir muebles y elementos de interior;
- 2 niveles;
- 3-4 dormitorios;
- 3-4 baños;
- Orientación sur;
- Certificado de eficiencia energética A
- Piscina en Mosaico Blanco con Sistema de agua salada, ducha separada;
- La cocina está completamente amueblada y equipada con electrodomésticos Siemens: vitrocerámica, horno, microondas, campana extractora Edesa, lavadora, nevera / congelador, secadora.
- Sistema de calefacción aero-térmica con aire acondicionado y calentador de agua.
- Sistema de alarma y videoportero;
- Césped, sistema de riego automático;

Las villas están diseñadas para tener la iluminación natural durante todo el día. Las habitaciones soleadas y aireadas al máximo. Impresionantes vistas desde todos los habitáculos incluso cuartos de baño. Nuestro equipo de diseñadores estarán a su disposición para ayudarle amueblar y decorar su nueva vivienda con todo el lujo de detalle y a la moda.

Maravillosa ubicación

35 min de Marbella

40 min al Gibraltar aeropuerto;

15 min a Sotogrande

10 min a Estepona

12 min al Puerto de la Duquesa y la playa

Las villas están ubicadas en Manilva, en un lugar tranquilo y acogedor de la Costa del Sol. Están muy cerca de la playa, puerto deportivo La Duquesa, Estepona. La urbanización está al lado de todos los servicios, mejores restaurantes, bares, campos de golf. La playa está a unos pocos minutos andando. Solo en un par de horas de Granada, Ronda y Sevilla.

Su casa estará rodeada de los campos de golf más famosos en la Costa del Sol, entre ellos el internacional Santa María Polo Club. Hay clubes de tenis. Puede practicar los deportes acuáticos o hípica. A su disposición los mejores restaurantes y tiendas exclusivas. Y lo que no tiene que pagar son más de 320 días de sol al año.

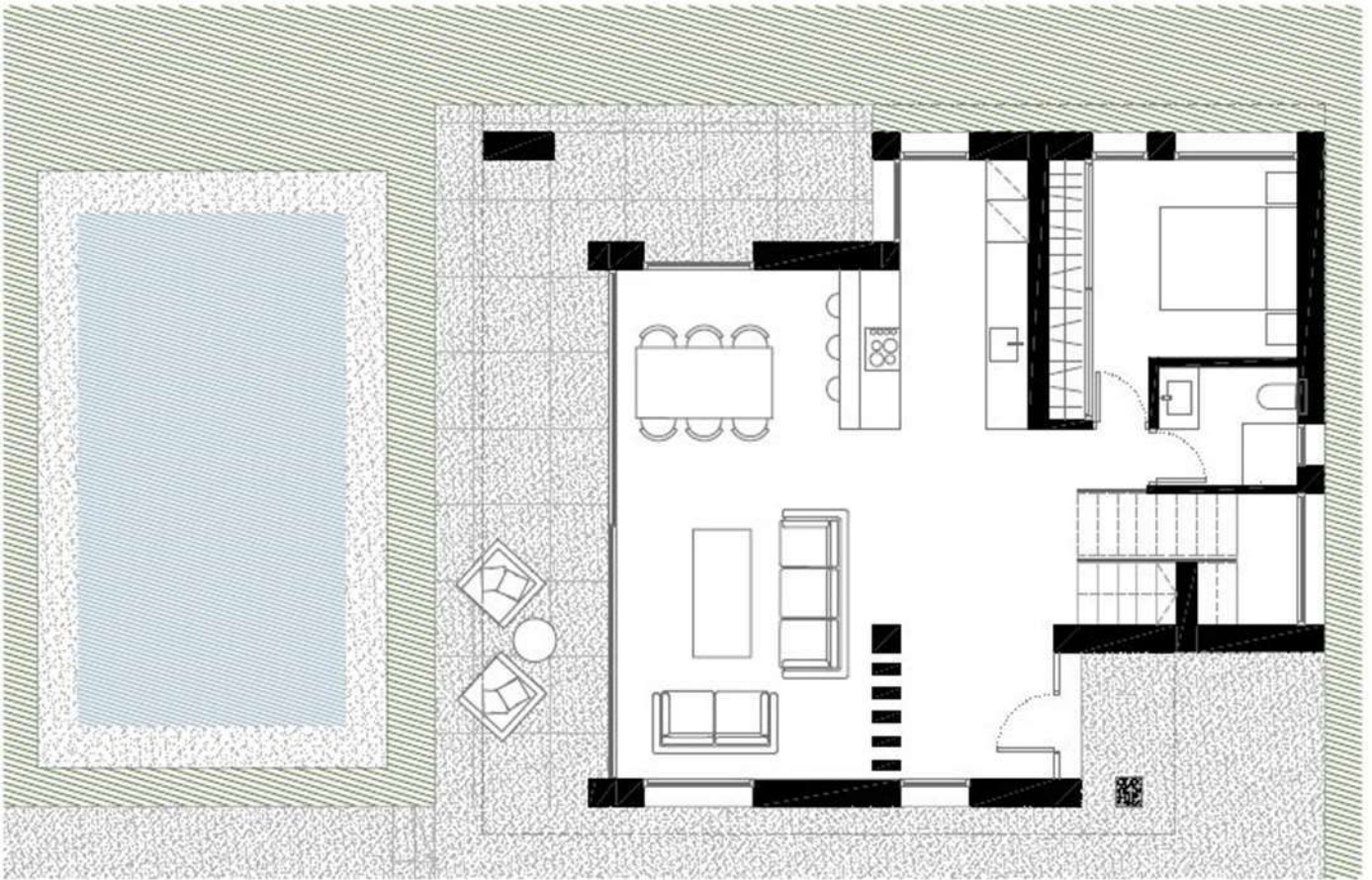
Extras

Adicionalmente se puede instalar: Electrodomésticos Gaggenau 11.200€, Zona de relax Chill out 17.000€, Bomba de calor para piscine + cubierta automática



Masterpan

Planta baja

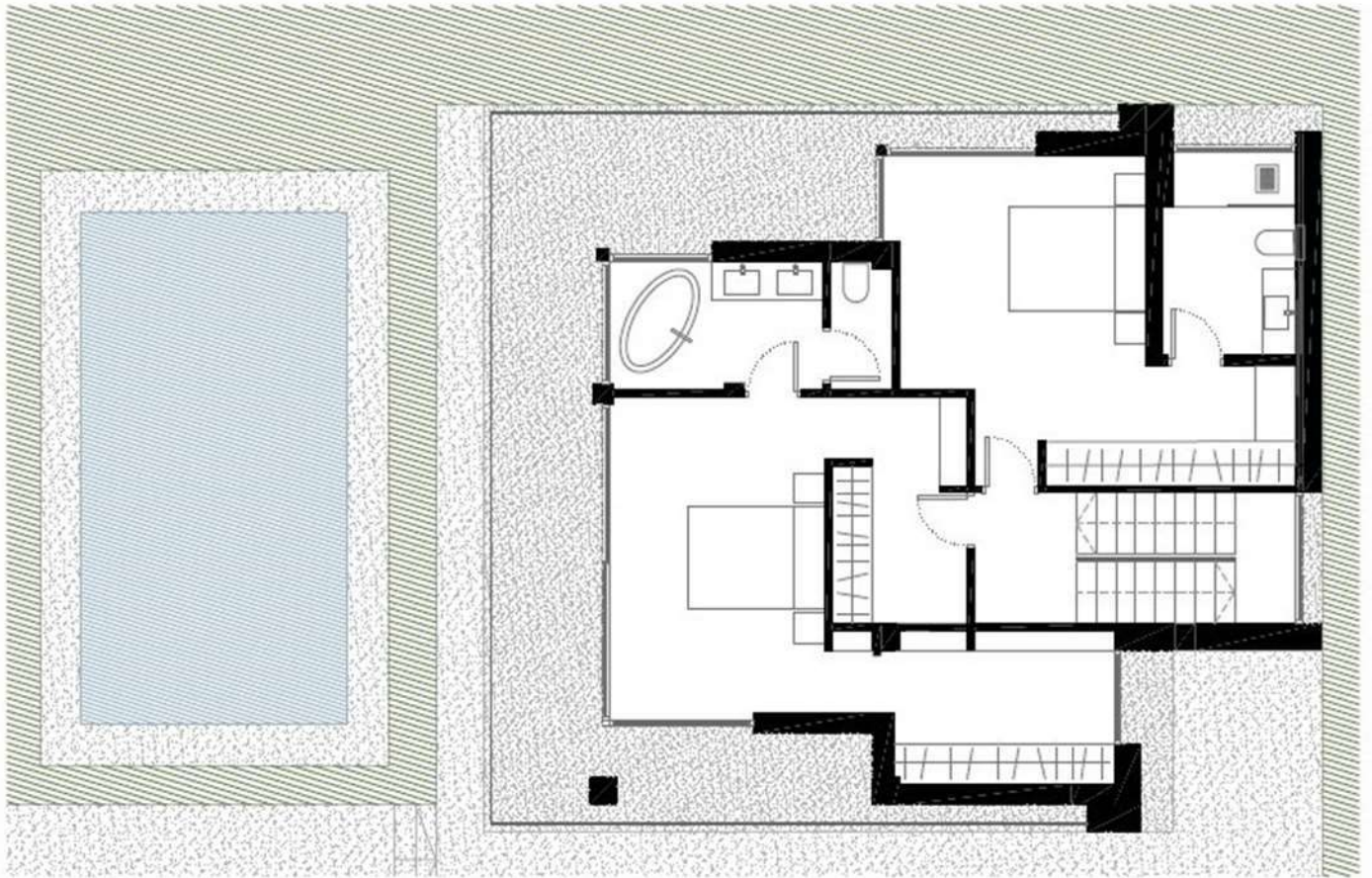


Superficie construida 91,20 m²

Terrazas 60,20 m²

Piscina 30 m²

Planta segunda



Superficie 89 m²
Terrazas 28,20 m²















