

# Chalet sobre el plano con vistas panorámicas en Benahavís

---

*Benahavis, Málaga, Costa del Sol, España*

## **UN AMBIENTE PERFECTO:**

Chalet de nueva construcción en estilo Andaluz, inspirado en su privilegiada situación con unas vistas impresionantes. Es una mezcla de la arquitectura mediterránea y contemporánea.

## **TUS SUEÑOS SE HACEN REALIDAD:**

Tiene 3 plantas a las que se accede por unas escaleras imperiales o un moderno ascensor. Una perfecta combinación de los tejados tradicionales con patios andaluces crea un ambiente acogedor y abierto en el interior de la casa. Todas las habitaciones tienen vestidores y disponen de lujosos baños en suite.

## **MAÑANAS ENCANTADORAS:**

Disfruta de una sensación extraordinaria de relajarse en la terraza mirando al horizonte con el sonido del agua que cae de la piscina un piso más abajo.

## **LA VIDA DE LUJO:**

Todos los materiales que usamos en la construcción de nuestras casas son de la más alta calidad. Solo usamos los mejores mármoles, maderas y carpintería para nuestros diseños de lujo.

Esta villa ha sido diseñada utilizando las últimas tecnologías en el sector de la construcción para conseguir un edificio ecológico, sostenible y de bajo consumo energético.

## **DISEÑA TU CASA CON NOSOTROS:**

La villa ofrece una amplia gama de accesorios de diseño. Puede participar junto con nuestro equipo a diseñar su casa, cambiando la distribución o detalles de decoración y acabados. Le invitamos a visitar la sala de exposición en nuestra oficina central, donde sentirá el ambiente de lujo que creamos para usted.

## **PERFECTA UBICACIÓN:**

Chalet está ubicado en un entorno pintoresco, en una de las zonas más lujosas de Benahavis. Villa está situada en una zona tranquila a 10 minutos de coche hasta Puerto Banus, con sus lujosos restaurantes, tiendas y El Corte Inglés, a 20 minutos de las playas de Marbella, a 14 min de Benahavis y cerca de Alataya Golf & Country Club.

**Precio:** 2.950.000 €

Parcela: 3.960 m<sup>2</sup>

Superficie útil: 970 m<sup>2</sup>

Terraza: 531m<sup>2</sup>

Piscinas: 49 m<sup>2</sup> + 9m<sup>2</sup>

## Forma de pago:

**Reserva:** 20.000 €

**La compra del solar:** 1.650.000€ Tras de la compra es posible tramitar la obtención de un préstamo hipotecario.

**A la firma del contrato:** 30.000 €

**Al inicio de la obra:** 20%

**Pagos mensuales:** 10-12 meses



## Garantías

10 años para la estructura, 3 años para las instalaciones, 1 año para los acabados

## Impuestos para la compra de solar

+ Gastos de compraventa e impuestos

IVA: solares para construir : 21%

Gastos de Notaría: 0,3-0,5%

## Impuestos sobre la construcción

+ Gastos de compraventa e impuestos

IVA: 10 %

Gastos de Notaría: 0,3-0,5%

- 3 plantas
- 5 lujosos dormitorios con sus baños,
- 6 cuartos de baño
- La cocina está totalmente equipada con electrodomésticos de aluminio Siemens: cocina de inducción, horno, extractor, microondas, nevera / congelador, lavadora, gabinetes de cocina lacados en blanco;
- Piscina en Mosaico Blanco; Sistema de filtración a base de sal o cloro con bomba de agua
- Un patio andaluz, escaleras imperiales y un ascensor moderno.
- Accesorios de diseño, los mejores mármoles, maderas y carpintería. Armarios empotrados. Falso techo
- ECO Construcción con un consumo energético muy bajo.

## En el precio no entra

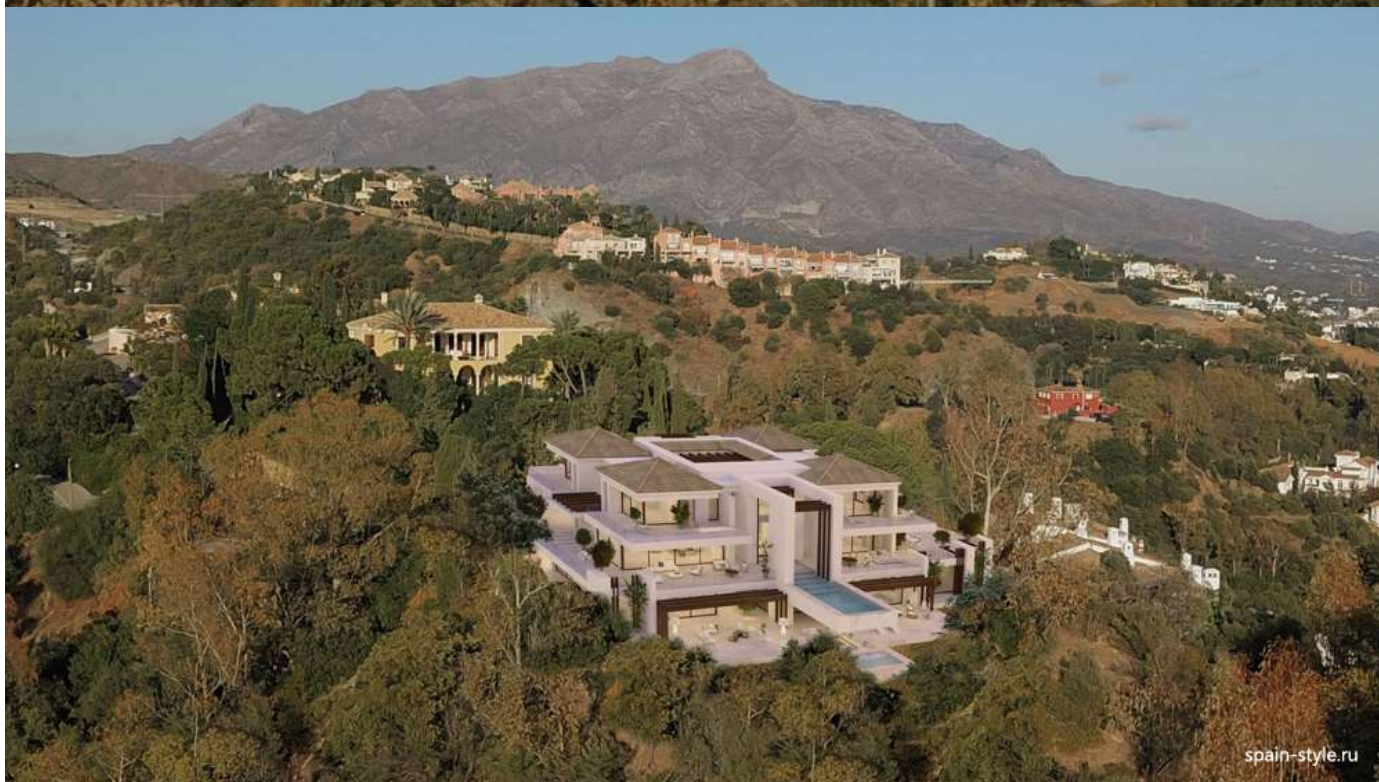
Adicionalmente se puede instalar las persianas eléctricas, Electrodomésticos Gaggenau 11.200€,

Zona de relax 20.000€,

Bomba de calor para piscine + cubierta automática 40.000€

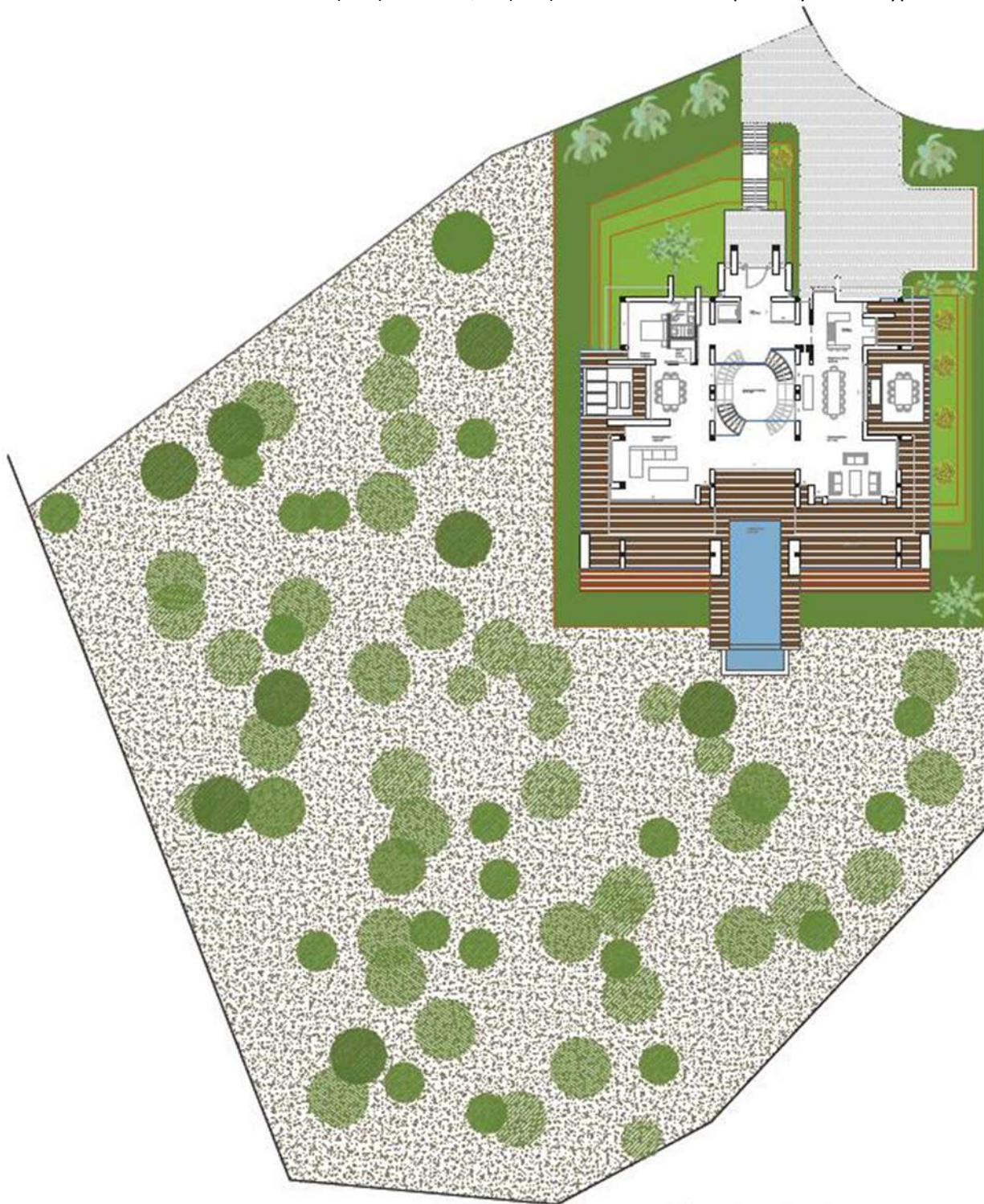












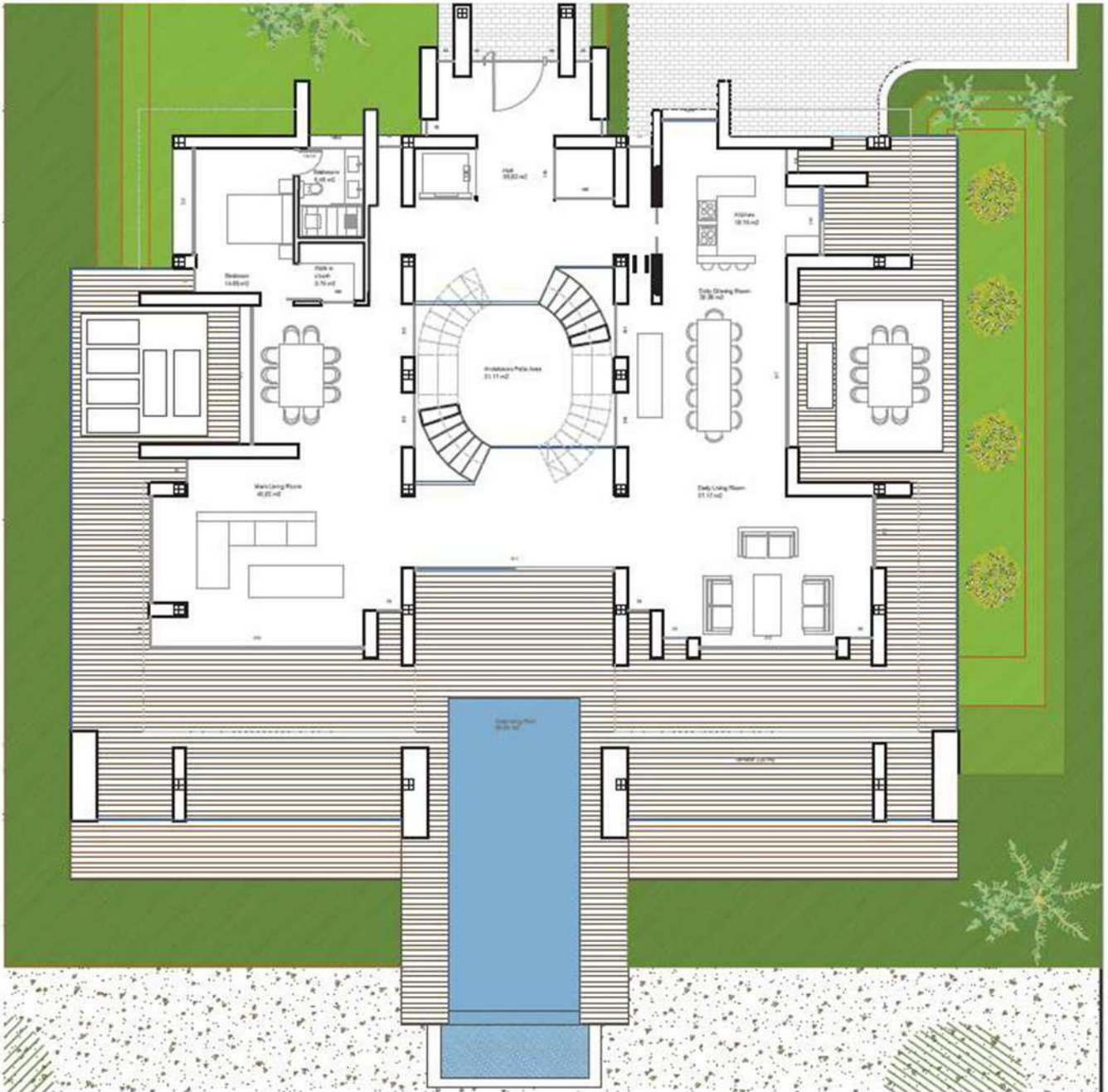
Masterplan





#### Sotano

- Superficie útil 380 m2
- Terrace 192 m2
- Piscina 9m2



#### Planta primera

- Superficie útil 305 m<sup>2</sup>
- Terrace 253m<sup>2</sup>
- Piscina 49m<sup>2</sup>



#### Planta segunda

- Superficie útil 284m<sup>2</sup>
- Terrace 86m<sup>2</sup>